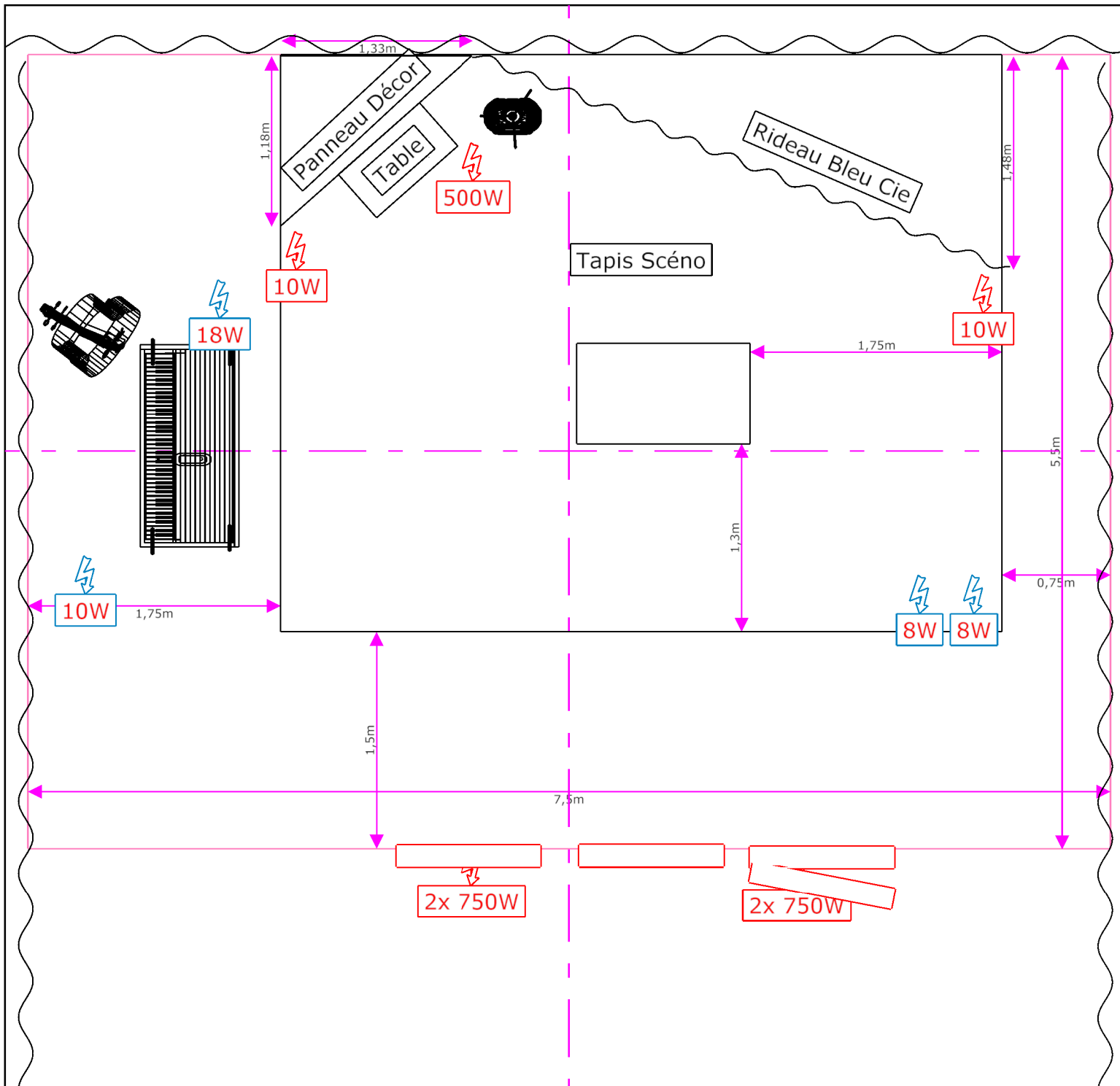


Mesures et Scéno



Remarques

- !! H MIN sous perches : 4m !!
- Espace de jeu : 7.5m x 5.5m
- Le tapis que nous amenons sera placé, si possible, à au moins 2.5m du premier rang (1.5m d'espace de jeu + espace nécessaire à l'installation des sunstrips + espace de circulation). Mais nous nous adapterons à la configuration de la salle.

