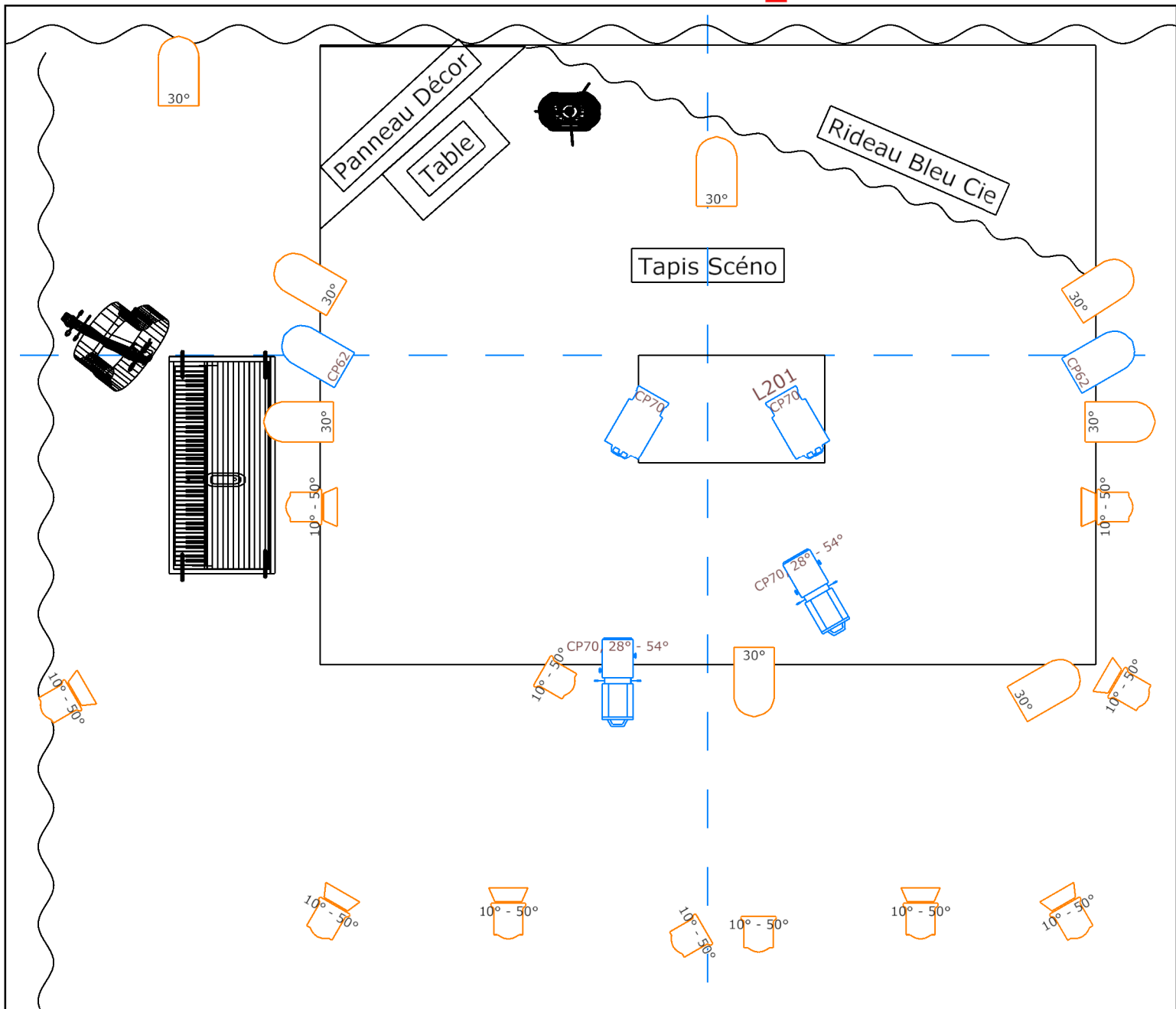


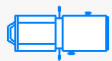
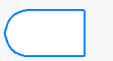
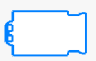


Plan de Perches



Légende

	BT-Theatre 100EC (11)		Par 18x12W Pro (8)		613SX 28°-54° (2)		Par 64 Classic (2)		310 HPC (2)
--	-----------------------	---	--------------------	---	-------------------	--	--------------------	---	-------------

Remarques

- !! H MIN sous perches : 4m !!
- Décompte de matériel et gélates disponible dans un document séparé.
- Les projecteurs du sol sont repris dans un document séparé.
- Régie son : Un laptop + Carte son de la Cie en régie (sortie LR via deux jack mono). 2 retours de scène si possible (en postfader).
- Des adaptations sont possibles. Contactez notre éclairagiste, au besoin (ses coordonnées sont reprises en bas à droite).

