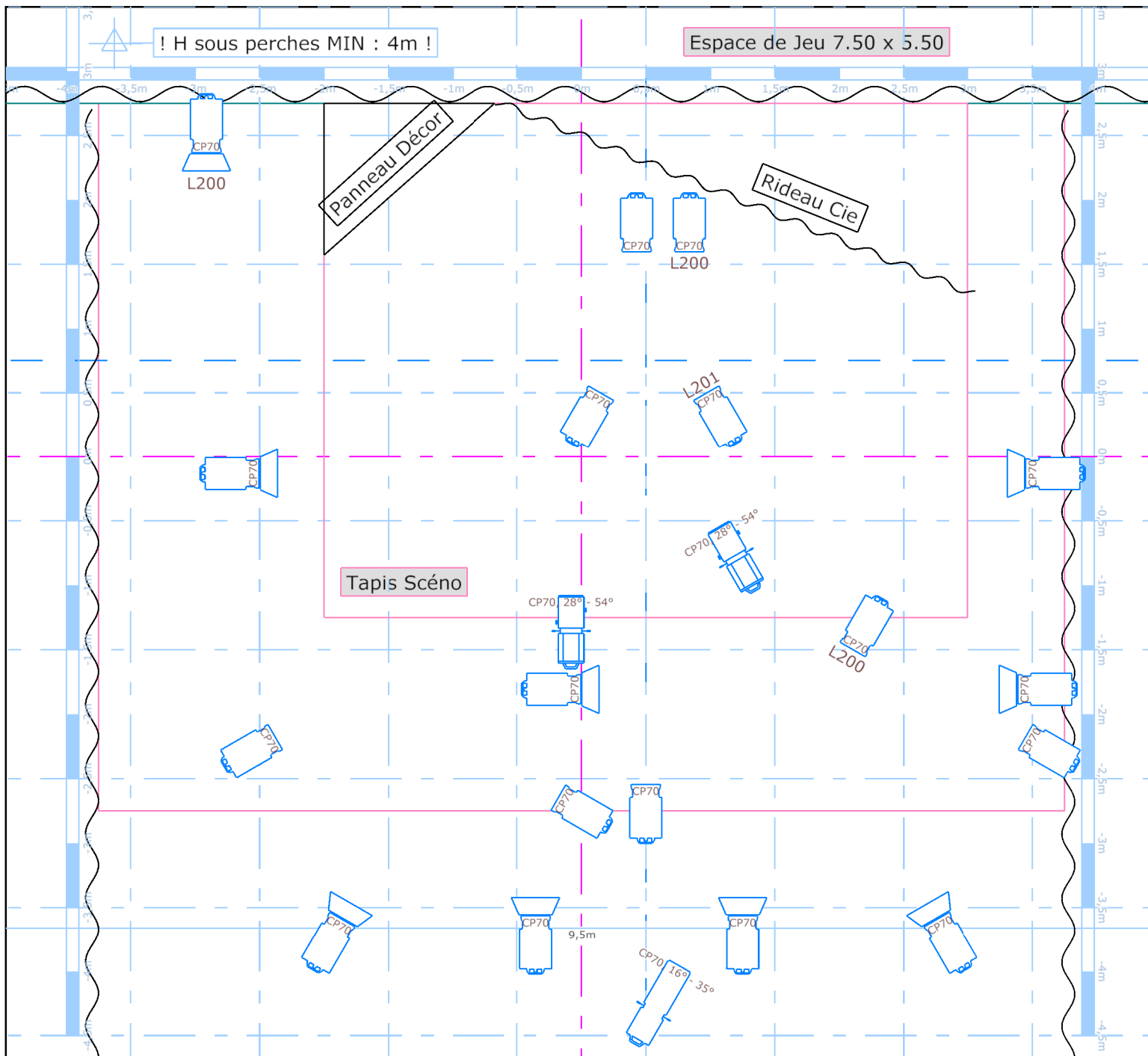


Perches



Légende



310 HPC (18)



613SX 28°-54° (2)



310 HPC (2)



614SX 16°-35° (1)

Remarques

- !! H MIN sous perches : 4m !!
- Nbre de circuits nécessaires : 27, dont 6 au sol.
- Décompte de matériel et gélates disponible dans un document séparé.
- Les projecteurs en vert repris dans la légende sont ceux du sol. Ils sont représentés sur un plan séparé et repris ici pour faciliter le décompte.
- Régie son : Un laptop + Carte son de la Cie en régie (sortie LR via deux jack mono). 2 retours de scène si possible (en postfader).
- Des adaptations sont possibles, en particulier si vous êtes équipés de projecteurs led (nous avons un plan adapté à disposition sur demande). Contactez notre éclairagiste, au besoin (ses coordonnées sont reprises en bas à droite).

Version

V1.1

Contact Technique

Charles Hoebanx

+32 475 96 83 93

charleshoebanx@gmail.com

Client

Cie Tourn

Projet

La Petite Fille aux Tissus

