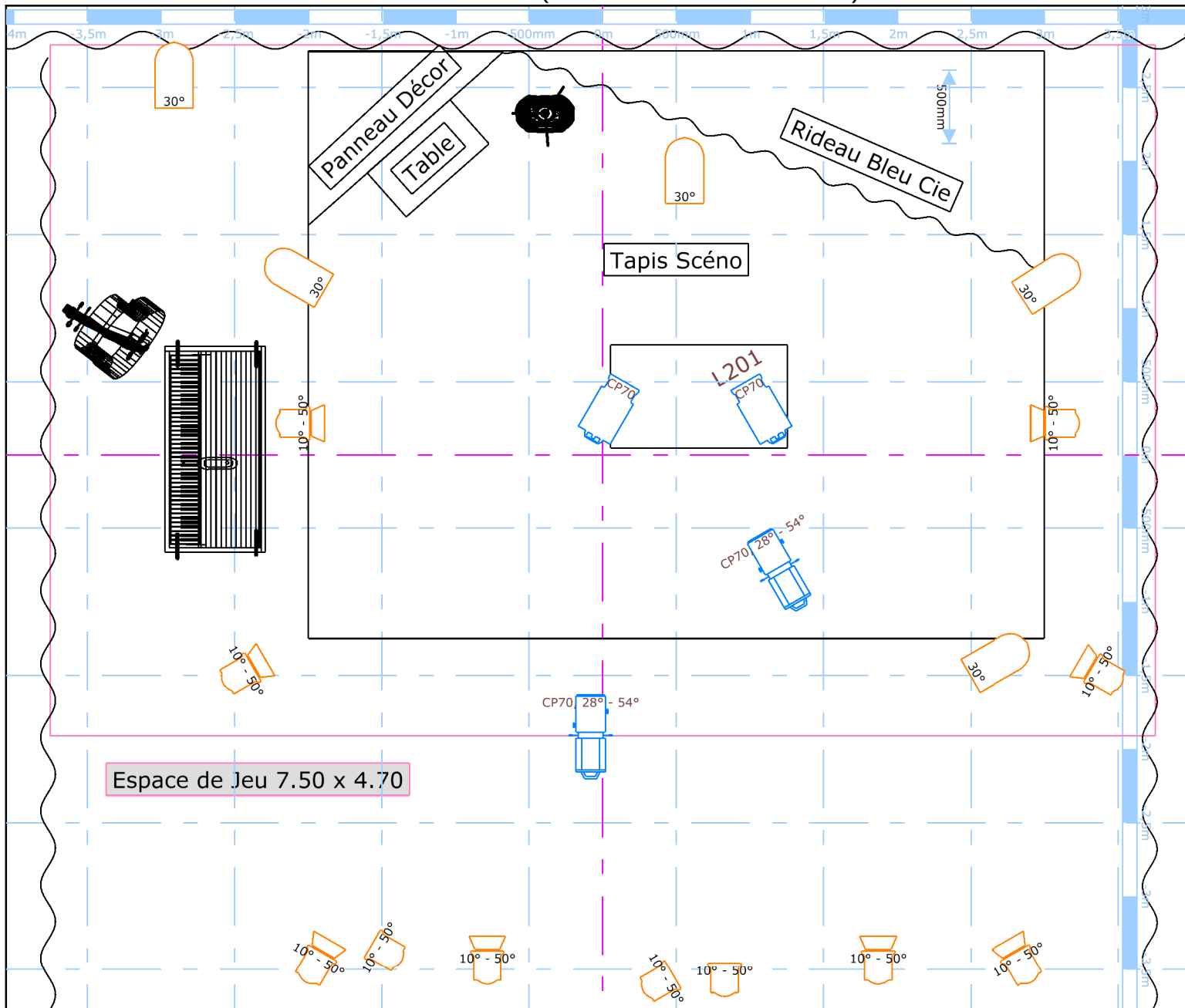







Plan de Perches (version mixte LED - Trad)



Légende

	PC LED (11)		PAR LED RGB(W) (8)		613SX 28°-54° (2)		Par 64 Classic (2)		310 HPC (2)
--	-------------	---	--------------------	---	-------------------	--	--------------------	---	-------------

Remarques

- Ceci est la version LED (mixte) du plan.
- !! H MIN sous perches : 3.5m !!
- Décompte de matériel et gélates disponible dans un document séparé.
- Les projecteurs du sol sont repris dans un document séparé.
- Des adaptations sont possibles. Contactez notre éclairagiste, au besoin (ses coordonnées sont reprises en bas à droite).

