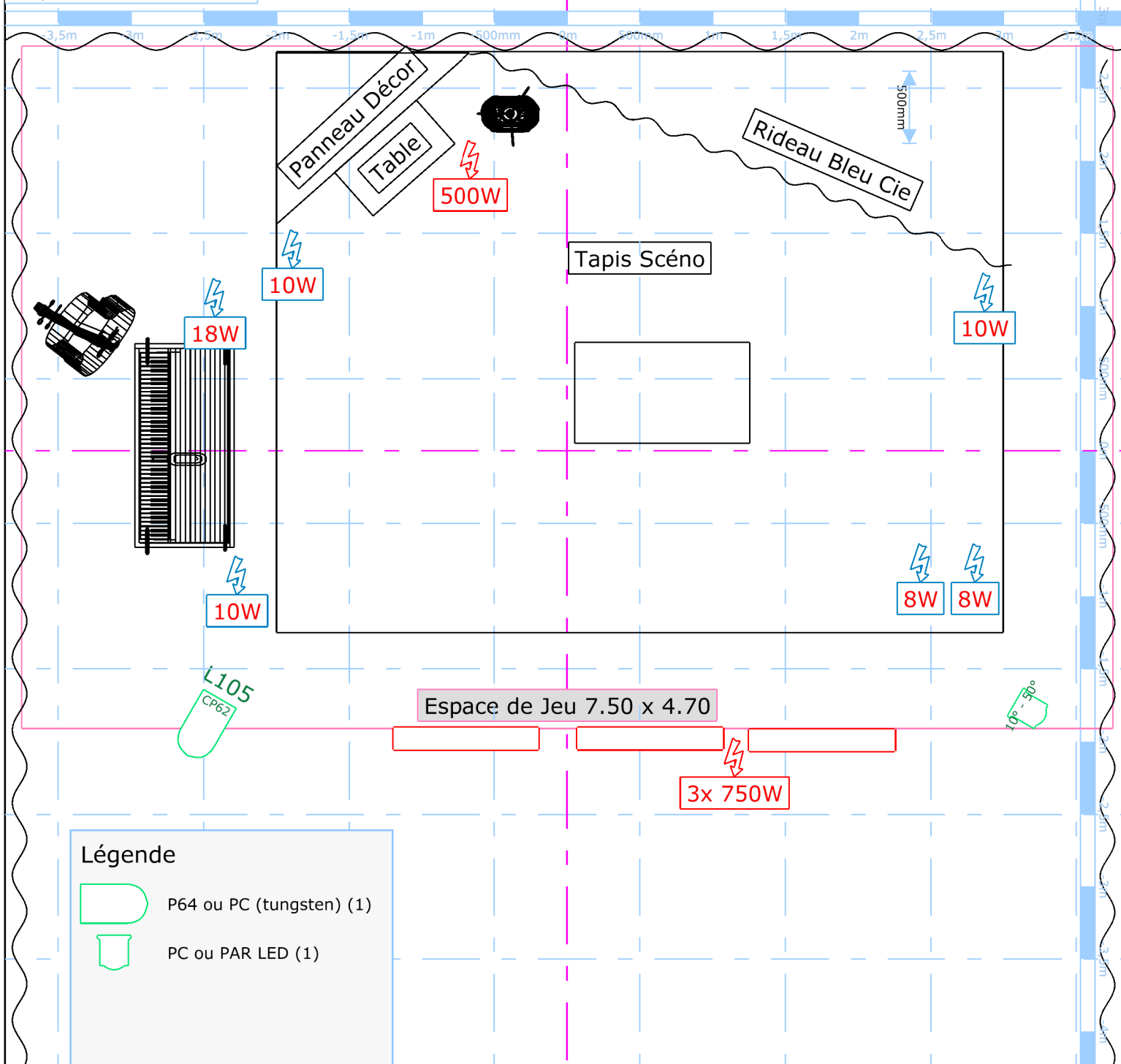


Plan de Sol - Version mixte LED - Trad

us perches MIN : 4m !



Remarques

- Ceci est la version LED (mixte) du plan.
- Le P64 à jardin peut être remplacé par un PC, mais nous avons besoin d'un projecteur trad à cet emplacement.
- !! H MIN sous perches : 3.5 m !!
- La Cie apporte les projecteurs ici en rouge (sunstrips) et le rideau bleu (Pipe & Drape)
- Les circuits de grada au sol (représentés ici en bleu) alimentent de petites lampes sur pied. Nous pouvons amener 2 dimmer packs de 6 canaux. Prévoir alors un circuit direct de chaque côté du plateau, svp.



Client **Cie Toum** Projet **La Petite Fille aux Tissus**

Version **V2** Contact Technique **Charles Hoebanx**
 +32 475 96 83 93
 charleshoebanx@gmail.com